



CAIROTEC S.A.E
كايروتك ش.م.م

شركة القاهرة للصناعات الإنشائية
Cairo for Construction Ind

Build..Together
نبني..سويًا



CAIROTEC S.A.E
كايروتيك س.ا.ع



CAIROTEC S.A.E
كايروتك ش.م.م



Build..Together
بني..سويا

كلمة رئيس مجلس الإدارة

إنشأت شركة القاهرة للصناعات الإنشائية برؤية ذات أهداف محددة لتكون من الشركات الرائدة في مصر لتزويد الشركات العاملة في قطاع التشييد والبناء بكل إحتياجاتها من الخامات والمواد اللازمة وتغطية متطلبات الموردين والمقاولين بأحدث تطورات التكنولوجيا الجديدة في مجال الصناعات الإنشائية ونحن نعمل بجدية لتوفير التنمية المستدامة ودخول عالم الأبنية الخضراء وتنمية الموارد البشرية على المستوى العالمي وزيادة رأس المال المعرفي للشركة لدعم قطاع الإنشاءات الذي ينمو في مصر نمواً سريعاً والذي يعطينا القدرة على الحصول على شراكات عديدة مع شركات رائدة محلياً وعالمياً باستخدام التقنيات العلمية الحديثة في مجالات مختلفة في مجال التشييد والبناء.

رئيس مجلس الإدارة
المهندس / محمد رمضان

Chairman's Word

Cairo for Construction Industries was founded with specific goals to be the pioneer companies in Egypt to provide working companies in the construction business with all its needs of raw materials and to cover all contractors' requirements using of the latest technology in the construction industry We are working hard to provide sustainable development and enter the world of green buildings and human resources developing at the global standard and increase the knowledge capital of the company to support the construction sector which is growing in Egypt rapidly, and obtain us to have several partnership with leading companies both local and international using modern scientific techniques in various areas of construction.

Board Chairman
Eng / Mohamed Ramadan

سياسة الجودة

شركة القاهرة للصناعات الإنشائية " كايروتك " هي إحدى الشركات الواعدة في السوق المصري في مجال صناعات البناء بمختلف أشكالها وأنواعها وذلك باستخدام أفضل البرامج والأساليب العلمية الحديثة لتوفير أفضل المنتجات مع أفضل نوعية وبأسعار تنافسية والتي تسعى دائماً لتلبية متطلبات وتوقعات العملاء والعمل على تلبية رغباتهم .
كايروتك تهدف إلى التطوير والعمل على التحسين المستمر من خلال الأهداف التالية :
الامتثال للمتطلبات القانونية ومتطلبات نظام الجودة وفقاً لمعيار ISO 9001:2015 - تحقيق الأهداف المحددة من قبل مجلس الإدارة.
تدريب العاملين ودعمهم بالموارد المناسبة لضمان تقديم أفضل الخدمات للعملاء والحفاظ على القدرة التنافسية للشركة في السوق المحلي.

Quality Policy

Cairo for Construction Industries "CAIROTEC" is one of the most promising companies in Egyptian construction industrial field by using the best software and modern scientific methods to provide the best products with the best quality and competitive price, which always aim to meet the requirements and expectations of customers and work to meet their needs.

CAIROTEC aim to reach the development and work on continuous improvement through the following objectives
Compliance with legal issues and the requirements of the quality system according to the standard ISO 9001:2015
Achieve the goals which set by the Board of Directors
Personnel training and support appropriate resources to ensure the provision of better services to customers and to maintain the company's competitiveness in the domestic market

رسالة الشركة

نعمل كفريق من المحترفين فى مجال الصناعات الإنشائية فى مصر لتحقيق توقعات العملاء وخدمة المجتمع بإستخدام التقنيات الحديثة والعناصر المدربة للوصول الى أعلى مستويات الجودة والحفاظ على البيئة.

Our Massge

We work as a professional team in the field of construction industries in Egypt to achieve customer expectations by using modern techniques and trained people to reach the highest levels of quality and save of the environment.

رؤية الشركة

نعمل بكل جد حتى نكون من أفضل 10 شركات فى مجال قطاعات الصناعات الإنشائية فى مصر بحلول عام 2022 .

Our Vision

Our aim to be one of the major companies in the construction industry in Egypt by 2022 .

Our Values

- Commitment with the Client.
- Perfection and dedication in work.
- Working as One team.
- Creativity.

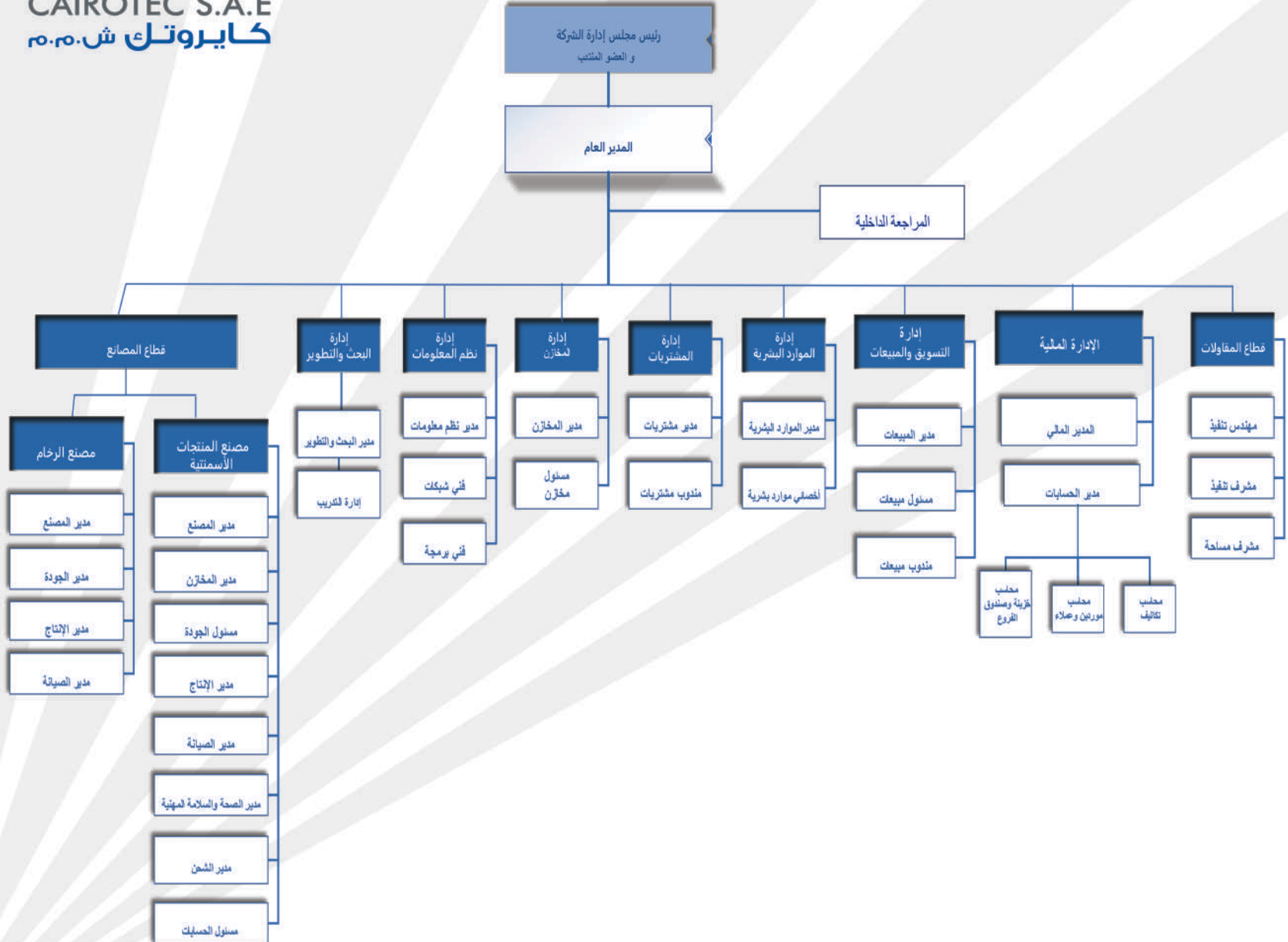
قيم الشركة

- الإلتزام مع العميل.
- الإلتقان والإخلاص فى العمل.
- العمل كفريق .
- الابتكار .



CAIROTEC S.A.E
كايروتك ش.م.م

الهيكل التنظيمي لسنة ٢٠٢٠



المنتجات Products



CAIROTEC S.A.E
كايروتك ش.م.م



CAIROTEC S.A.E
كايروتك ش.م.م.

الطوب والبلوكات

تقوم كايروتك بإنتاج كافة أنواع طوب البناء من :-

طوب مصمت

بلوكات مفرغه

بلوكات مصمته

إنترلوك

بردورات

هاردستون

والتي أنتجت بأحدث خطوط الإنتاج المعروفة والتي تتوافق مع المواصفات الدولية التي تتناسب مع جميع متطلبات العملاء.

Bricks & Block

Cairotec produce all types of :-

Solid Bricks

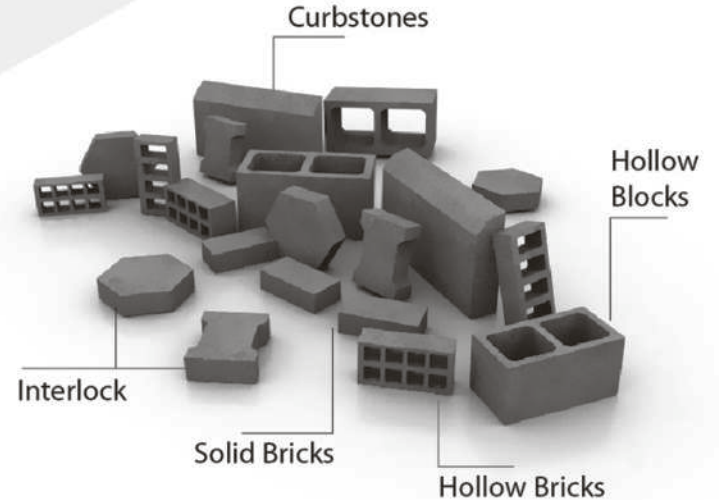
Hollow Blocks

Solid Blocks

Interlock

Curb Stone

Hard Stone



Products

المنتجات

Solid Bricks10

Dimensions	6x10x20cm
Strength	70 kg/cm2
Average Density	2000
Average Absorption rate	7%
Fire resistance from number of meters	2 hours
Number of prices/m2	12 M2
	83.3 pcs



٢٠ × ١٠ × ٦ سم
٧٠ كجم/سم ^٣
٢٠٠٠
٧%
٢ ساعة
١٢ م ^٢
٨٣,٣ قطعة

الابعاد
الإجهاد
الكثافة
متوسط نسبة الامتصاص
معامل الحريق
عدد الأمتار
عدد القطع*م ^٢

طوب مصمت ١٠

According to Egyptian Standard ES1292

Unless the customer requests otherwise

مالم يطلب العميل غير ذلك

طبقا للمواصفات القياسية المصرية ES1292

Solid Bricks12

Dimensions	6x12x25cm
Strength	70 kg/cm2
Average Density	2000
Average Absorption rate	7%
Fire resistance from number of meters	2 hours
Number of prices/m2	15 M2
	66 pcs



٢٥ × ١٢ × ٦ سم
٧٠ كجم/سم ^٣
٢٠٠٠
٧%
٢ ساعة
١٥ م ^٢
٦٦ قطعة

الابعاد
الإجهاد
الكثافة
متوسط نسبة الامتصاص
معامل الحريق
عدد الأمتار
عدد القطع*م ^٢

طوب مصمت ١٢

According to Egyptian Standard ES1292

Unless the customer requests otherwise

مالم يطلب العميل غير ذلك

طبقا للمواصفات القياسية المصرية ES1292

Solid Double

Dimensions	12x12x25cm
Strength	70 kg/cm2
Average Density	2000
Average Absorption rate	7%
Fire resistance from number of meters	2 hours
Number of prices/m2	30 M2
	33 pcs



٢٥ × ١٢ × ١٢ سم
٧٠ كجم/سم ^٣
٢٠٠٠
٧%
٢ ساعة
٣٠ م ^٢
٣٣ قطعة

الابعاد
الإجهاد
الكثافة
متوسط نسبة الامتصاص
معامل الحريق
عدد الأمتار
عدد القطع*م ^٢

مصمت حوبل

According to Egyptian Standard ES1292

Unless the customer requests otherwise

مالم يطلب العميل غير ذلك

طبقا للمواصفات القياسية المصرية ES1292

Products

المنتجات

Solid Blocks 10

Dimensions	10x20x40 cm
Strength	70 kg/cm2
Average Density	2000
Average Absorption rate	7%
Fire resistance from	2 hours
number of meters	80 M2
Number of prices/m2	12.5 pcs



٤٠×٢٠×١٠ سم
٧٠ كجم/سم ^٣
٢٠٠٠
٧%
٢ ساعة
٨٠ م ^٢
١٢,٥ قطعة

الابعاد
الإجهاد
الكثافة
متوسط نسبة الامتصاص
معامل الحريق
عدد الأمتار
عدد القطع*م ^٢

بلوك مصمت 10

According to Egyptian Standard ES1292

the customer requests otherwise

مالم يطلب العميل غير ذلك

طبقا للمواصفات القياسية المصرية ES1292

Solid Blocks 12

Dimensions	12x20x40 cm
Strength	70 kg/cm2
Average Density	2000
Average Absorption rate	7%
Fire resistance from	2 hours
number of meters	80 M2
Number of prices/m2	12.5 pcs



٤٠×٢٠×١٢ سم
٧٠ كجم/سم ^٣
٢٠٠٠
٧%
٢ ساعة
٨٠ م ^٢
١٢,٥ قطعة

الابعاد
الإجهاد
الكثافة
متوسط نسبة الامتصاص
معامل الحريق
عدد الأمتار
عدد القطع*م ^٢

بلوك مصمت 12

According to Egyptian Standard ES1292

Unless the customer requests otherwise

مالم يطلب العميل غير ذلك

طبقا للمواصفات القياسية المصرية ES1292

Solid Blocks 15

Dimensions	15x20x40cm
Strength	70 kg/cm2
Average Density	2000
Average Absorption rate	7%
Fire resistance from	2 hours
number of meters	80 M2
Number of prices/m2	12.5 pcs



٤٠×٢٠×١٥ سم
٧٠ كجم/سم ^٣
٢٠٠٠
٧%
٢ ساعة
٨٠ م ^٢
١٢,٥ قطعة

الابعاد
الإجهاد
الكثافة
متوسط نسبة الامتصاص
معامل الحريق
عدد الأمتار
عدد القطع*م ^٢

بلوك مصمت 15

According to Egyptian Standard ES1292

the customer requests otherwise

مالم يطلب العميل غير ذلك

طبقا للمواصفات القياسية المصرية ES1292

Solid Blocks 20

Dimensions	20x20x40cm
Strength	70 kg/cm2
Average Density	2000
Average Absorption rate	7%
Fire resistance from	2 hours
number of meters	80 M2
Number of prices/m2	12.5 pcs



٤٠×٢٠×٢٠ سم
٧٠ كجم/سم ^٣
٢٠٠٠
٧%
٢ ساعة
٨٠ م ^٢
١٢,٥ قطعة

الابعاد
الإجهاد
الكثافة
متوسط نسبة الامتصاص
معامل الحريق
عدد الأمتار
عدد القطع*م ^٢

بلوك مصمت 20

According to Egyptian Standard ES1292

the customer requests otherwise

مالم يطلب العميل غير ذلك

طبقا للمواصفات القياسية المصرية ES1292

Solid Blocks 25

Dimensions	25x20x40cm
Strength	70 kg/cm2
Average Density	2000
Average Absorption rate	7%
Fire resistance from	2 hours
number of meters	80 M2
Number of prices/m2	12.5 pcs



٤٠×٢٠×٢٥ سم
٧٠ كجم/سم ^٣
٢٠٠٠
٧%
٢ ساعة
٨٠ م ^٢
١٢,٥ قطعة

الابعاد
الإجهاد
الكثافة
متوسط نسبة الامتصاص
معامل الحريق
عدد الأمتار
عدد القطع*م ^٢

بلوك مصمت 25

According to Egyptian Standard ES1292

Unless the customer requests otherwise

مالم يطلب العميل غير ذلك

طبقا للمواصفات القياسية المصرية ES1292

Products

المنتجات

Hollow Blocks 10

Dimensions	10x20x40 cm
Strength	40 kg/cm2
Average Density	2000
Average Absorption rate	7%
Fire resistance from	2 hours
number of meters	80 M2
Number of prices/m2	12.5 pcs



الأبعاد
الإجهاد
الكثافة
متوسط نسبة الامتصاص
معامل الحريق
عدد الأمتار
عدد القطع*م²

10x20x40 سم
40 كجم/سم²
2000
7%
2 ساعة
80 م²
12.5 قطعة

طبقا للمواصفات القياسية المصرية ES1292

بلوك مفرغ 10

According to Egyptian Standard ES1292

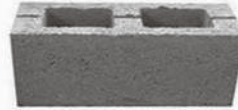
the customer requests otherwise

مالم يطلب العميل غير ذلك

طبقا للمواصفات القياسية المصرية ES1292

Hollow Blocks 12

Dimensions	12x20x40 cm
Strength	40 kg/cm2
Average Density	2000
Average Absorption rate	7%
Fire resistance from	2 hours
number of meters	80 M2
Number of prices/m2	12.5 pcs



الأبعاد
الإجهاد
الكثافة
متوسط نسبة الامتصاص
معامل الحريق
عدد الأمتار
عدد القطع*م²

12x20x40 سم
40 كجم/سم²
2000
7%
2 ساعة
80 م²
12.5 قطعة

طبقا للمواصفات القياسية المصرية ES1292

بلوك مفرغ 12

According to Egyptian Standard ES1292

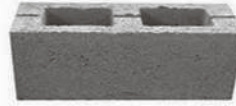
Unless the customer requests otherwise

مالم يطلب العميل غير ذلك

طبقا للمواصفات القياسية المصرية ES1292

Hollow Blocks 15

Dimensions	15x20x40cm
Strength	40 kg/cm2
Average Density	2000
Average Absorption rate	7%
Fire resistance from	2 hours
number of meters	80 M2
Number of prices/m2	12.5 pcs



الأبعاد
الإجهاد
الكثافة
متوسط نسبة الامتصاص
معامل الحريق
عدد الأمتار
عدد القطع*م²

15x20x40 سم
40 كجم/سم²
2000
7%
2 ساعة
80 م²
12.5 قطعة

طبقا للمواصفات القياسية المصرية ES1292

بلوك مفرغ 15

According to Egyptian Standard ES1292

the customer requests otherwise

مالم يطلب العميل غير ذلك

طبقا للمواصفات القياسية المصرية ES1292

Hollow Blocks 20

Dimensions	20x20x40cm
Strength	40 kg/cm2
Average Density	2000
Average Absorption rate	7%
Fire resistance from	2 hours
number of meters	80 M2
Number of prices/m2	12.5 pcs



الأبعاد
الإجهاد
الكثافة
متوسط نسبة الامتصاص
معامل الحريق
عدد الأمتار
عدد القطع*م²

20x20x40 سم
40 كجم/سم²
2000
7%
2 ساعة
80 م²
12.5 قطعة

طبقا للمواصفات القياسية المصرية ES1292

بلوك مفرغ 20

According to Egyptian Standard ES1292

the customer requests otherwise

مالم يطلب العميل غير ذلك

طبقا للمواصفات القياسية المصرية ES1292

Hollow Blocks 25

Dimensions	25x20x40cm
Strength	40 kg/cm2
Average Density	2000
Average Absorption rate	7%
Fire resistance from	2 hours
number of meters	80 M2
Number of prices/m2	12.5 pcs



الأبعاد
الإجهاد
الكثافة
متوسط نسبة الامتصاص
معامل الحريق
عدد الأمتار
عدد القطع*م²

25x20x40 سم
40 كجم/سم²
2000
7%
2 ساعة
80 م²
12.5 قطعة

طبقا للمواصفات القياسية المصرية ES1292

بلوك مفرغ 25

According to Egyptian Standard ES1292

Unless the customer requests otherwise

مالم يطلب العميل غير ذلك

طبقا للمواصفات القياسية المصرية ES1292

أعمال الاندسكيب

تقوم كايروتك بإنتاج كافة الأنواع من البلاط المتداخل وبردورات الأرصفة بكافة الأجهادات والأشكال التي تناسب كافة الاستخدامات من الارصفة الجانبية والطرق الرئيسية والحدائق بما يتناسب مع كافة أذواق العملاء.

Landscape Work

Cairotec produce all kind of interlock & curbstone with all compressive stressive strength that suitable with all works usage such as (sidewalks, main roads, highway& Gardens), this with all shapes that compatibale for all customer needed.

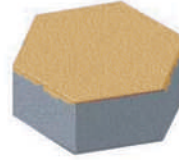


Products

المنتجات

Interlock Hexagonal

Dimensions	8x20x23cm	6x20x22cm
Weight	6 kg	4 kg
Strength		250 kg/cm ²
Number of pieces/m ²		29 pcs
Number of units		34.5 m ²



الابعاد	٢٢×٢٠×٦ سم	٢٣×٢٠×٨ سم
الوزن	٤ كجم	٦ كجم
الإجهاد	٢٥٠ كجم/سم ^٢	
عدد القطع*م ^٢	٢٩ قطعة	
عدد الأمتار المربعة/الف وحدة	٣٤,٥ م ^٢	

انترلوك سداسي

According to Egyptian Standard ES1292

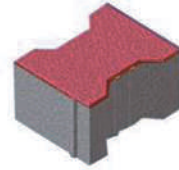
Unless the customer requests otherwise

مالم يطلب العميل غير ذلك

طبقا للمواصفات القياسية المصرية ES1292

Interlock I - Shape

Dimensions	8x16x20 cm	6x16x20cm
Weight	6 kg	4 kg
Strength		250 kg/cm ²
Number of pieces/m ²		35 pcs
Number of units		28.6 m ²



الابعاد	٢٠×١٦×٦ سم	٢٠×١٦×٨ سم
الوزن	٤ كجم	٦ كجم
الإجهاد	٢٥٠ كجم/سم ^٢	
عدد القطع*م ^٢	٣٥ قطعة	
عدد الأمتار المربعة/الف وحدة	٢٨,٦ م ^٢	

انترلوك حرف ا

According to Egyptian Standard ES1292

the customer requests otherwise

مالم يطلب العميل غير ذلك

طبقا للمواصفات القياسية المصرية ES1292

Interlock Rectangle

Dimensions	8x10x20 cm	6x10x20 cm
Weight	6 kg	4 kg
Strength		250 kg/cm ²
Number of pieces/m ²		50 pcs
Number of units		20 m ²



الابعاد	٢٠×١٠×٦ سم	٢٠×١٠×٨ سم
الوزن	٤ كجم	٦ كجم
الإجهاد	٢٥٠ كجم/سم ^٢	
عدد القطع*م ^٢	٥٠ قطعة	
عدد الأمتار المربعة/الف وحدة	٢٠ م ^٢	

انترلوك مستطيل

According to Egyptian Standard ES1292

the customer requests otherwise

مالم يطلب العميل غير ذلك

طبقا للمواصفات القياسية المصرية ES1292

Products

المنتجات

Curbstone Garden

Dimensions	8x25x50 cm
Weight	40 Kg
Number of pieces/ ML	2 pcs



الابعاد	٨ × ٢٥ × ٥٠ سم
الوزن	٤٠ كجم
عدد القطع م/ط	٢ قطعة

برصوة حديق

According to Egyptian Standard ES1292

Unless the customer requests otherwise

ما لم يطلب العميل غير ذلك

طبقا للمواصفات القياسية المصرية ES1292

Curbstone Garden Large

Dimensions	10x30x50 cm
Weight	60 Kg
Number of pieces/ ML	2 pcs



الابعاد	١٠ × ٣٠ × ٥٠ سم
الوزن	٦٠ كجم
عدد القطع م/ط	٢ قطعة

برصوة حديق كبير

According to Egyptian Standard ES1292

the customer requests otherwise

ما لم يطلب العميل غير ذلك

طبقا للمواصفات القياسية المصرية ES1292

Curbstone Medium

Dimensions	12/15x30x50 cm
Weight	90 Kg
Number of pieces/ ML	2 pcs



الابعاد	١٢ / ١٥ × ٣٠ × ٥٠ سم
الوزن	٩٠ كجم
عدد القطع م/ط	٢ قطعة

برصوة وسط

According to Egyptian Standard ES1292

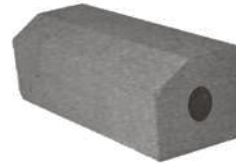
the customer requests otherwise

ما لم يطلب العميل غير ذلك

طبقا للمواصفات القياسية المصرية ES1292

Curbstone A Large

Dimensions	25x30x50 cm
Weight	170Kg
Number of pieces/ ML	2 pcs



الابعاد	٢٥ × ٣٠ × ٥٠ سم
الوزن	١٧٠ كجم
عدد القطع م/ط	٢ قطعة

برصوة حلال

According to Egyptian Standard ES1292

the customer requests otherwise

ما لم يطلب العميل غير ذلك

طبقا للمواصفات القياسية المصرية ES1292

Products

منتجات

Hard Stone XO

Dimensions 4/6 x 25 x 25
4/6 x 32 x 32

Strength 250 Kg/cm2

Number of prices/m2 18 P



٢٥ X ٢٥ X ٦/٤
٣٢ X ٣٢ X ٦/٤

٢٥٠ كجم/سم^٢

١٨ ب

الابعاد

الاجهاد

عدد القطع م^٢

Hard Stone XO

According to Egyptian Standard ES1292

the customer requests otherwise

مالم يطلب العميل غير ذلك

طبقا للمواصفات القياسية المصرية ES1292

Hard Stone Hexagonal

Dimensions 6 x 20 x 22
8 x 20 x 23

Strength 250 Kg/cm2

Number of prices/m2 26 P



٢٢ X ٢٠ X ٦
٢٣ X ٢٠ X ٨

٢٥٠ كجم/سم^٢

٢٦ ب

الابعاد

الاجهاد

عدد القطع م^٢

Hard Stone Hexagonal

According to Egyptian Standard ES1292

Unless the customer requests otherwise

مالم يطلب العميل غير ذلك

طبقا للمواصفات القياسية المصرية ES1292

Hard Stone Decor

Dimensions 4 x 22 x 22
4 x 29 x 29

Strength 250 Kg/cm2

Number of prices/m2 22 P



٢٢ X ٢٢ X ٤
٢٩ X ٢٩ X ٤

٢٥٠ كجم/سم^٢

٢٢ ب

الابعاد

الاجهاد

عدد القطع م^٢

Hard Stone Decor

According to Egyptian Standard ES1292

the customer requests otherwise

مالم يطلب العميل غير ذلك

طبقا للمواصفات القياسية المصرية ES1292

Hard Stone Louiss

Dimensions 4 x 24 x 28

Strength 250 Kg/cm2

Number of prices/m2 20 P



٢٨ X ٢٤ X ٤

٢٥٠ كجم/سم^٢

٢٠ ب

الابعاد

الاجهاد

عدد القطع م^٢

Hard Stone Louiss

According to Egyptian Standard ES1292

Unless the customer requests otherwise

مالم يطلب العميل غير ذلك

طبقا للمواصفات القياسية المصرية ES1292

Hard Stone / Shape

Dimensions 6 x 14 x 22.5

Strength 250 Kg/cm2

Number of prices/m2 22 P



٢٢.٥ X ١٤ X ٦

٢٥٠ كجم/سم^٢

٢٢ ب

الابعاد

الاجهاد

عدد القطع م^٢

Hard Stone / Shape

According to Egyptian Standard ES1292

the customer requests otherwise

مالم يطلب العميل غير ذلك

طبقا للمواصفات القياسية المصرية ES1292

Products

منتجات

Hard Stone Basalt

Dimensions	6 x 10 x 10
Strength	250 Kg/cm2
Number of prices/m2	100 P



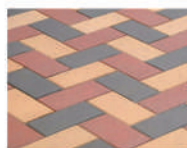
الابعاد	١٠ X ١٠ X ٦
الاجهاد	٢٥٠ كجم/سم ^٢
عدد القطع م ^٢	١٠٠ ب

Hard Stone Basalt

طبقا للمواصفات القياسية المصرية ES1292 the customer requests otherwise مالم يطلب العميل غير ذلك

Hard Stone Barki

Dimensions	4/6 x 10 x 20
Strength	250 Kg/cm2
Number of prices/m2	50 P



الابعاد	٢٠ X ١٠ X ٦/٤
الاجهاد	٢٥٠ كجم/سم ^٢
عدد القطع م ^٢	٥٠ ب

Hard Stone Barki

طبقا للمواصفات القياسية المصرية ES1292 Unless the customer requests otherwise مالم يطلب العميل غير ذلك

Hard Stone 15

Dimensions	4/6 x 15 x 15
Strength	250 Kg/cm2
Number of prices/m2	22 P



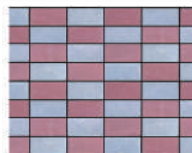
الابعاد	١٥ X ١٥ X ٦/٤
الاجهاد	٢٥٠ كجم/سم ^٢
عدد القطع م ^٢	٢٢ ب

Hard Stone 15

طبقا للمواصفات القياسية المصرية ES1292 Unless the customer requests otherwise مالم يطلب العميل غير ذلك

Hard Stone Square

Dimensions	6 x 20 x 20
Strength	250 Kg/cm2
Number of prices/m2	25 P



الابعاد	٢٠ X ٢٠ X ٦
الاجهاد	٢٥٠ كجم/سم ^٢
عدد القطع م ^٢	٢٥ ب

Hard Stone Square

طبقا للمواصفات القياسية المصرية ES1292 Unless the customer requests otherwise مالم يطلب العميل غير ذلك

Hard Stone Farasha

Dimensions	6 x 16.5 x 19.5
Strength	250 Kg/cm2
Number of prices/m2	35 P



الابعاد	١٩.٥ X ١٦.٥ X ٦
الاجهاد	٢٥٠ كجم/سم ^٢
عدد القطع م ^٢	٣٥ ب

Hard Stone Farasha

طبقا للمواصفات القياسية المصرية ES1292 Unless the customer requests otherwise مالم يطلب العميل غير ذلك

سابقة الأعمال

صور من أهم مشاريع البناء في مصر

بني سوياً



CAIROTEC S.A.E
كايروتك ش.م.م.



Westown
Medical
Centre

THE PULSE OF SODIC WEST

SODIC

EGYPTIAN STEEL

الموقع	الأستشارى	المقاول	المشروع	
التجمع	دكتور / محرم باخوم	DMC	هايد بارك	١
أكتوبر	دكتور / مؤمن عفيفى	كونستك	أرامكس أكتوبر	٢
أكتوبر	نيو جيزه استوديو	يونيفرسال	نيو جيزة	٣
السخنة	دكتور / علاء السيد	الشركة العربية للتجارة والتطوير	مصنع جوشي للفيبر جلاس	٤
التجمع	—	إيديا فيردى	The Water Way	٥
متعدد	متعدد	أوراسكوم	مشاريع متعددة	٦
التجمع	إدارة الفطيم	ميدل ايست	كايرو فيستيفال مول	٧
التجمع	إيجيك	ريدكون للتعمير	ميفيدا	٨
التجمع	إيهاف	ريدكون للتعمير	بالم هيلز	٩
التجمع	إيهاف	شركة UECC	Village Gate	١٠
التجمع	دكتور / محرك باخوم	DMC	I-Villa	١١
التجمع	دكتور / مصطفى الكفراوى	سامى رزق الله	سوديك إيست	١٢
أسكندرية الصحراوى	العمار	كونستك	سوديك ويست	١٣
أكتوبر	CGMAN	مجموعة أملاك	مدينة زويل للعلوم	١٤
اكتوبر	دكتور / علاء السيد	الشركة الهندسية	مصنع سوپريمو للألوميتال	١٥
السخنه	دكتور / محرم باخوم	كونستك	بورتو السخنة	١٦
اكتوبر	دريم لاند	ايجى بروجيكتز	دريم لاند	١٧
اكتوبر	ECG	رواد الهندسة	القصر اوى	١٨
اكتوبر	كوزموس	جاما	إيديتا	١٩
اسكندرية الصحراوى	ECG	بروتكشن	السلمانية	٢٠

	Project	Contractor	Consultant	Site
1	Hyed Park	DMC	Dr. Moharram-Bakhoum	New Cairo
2	Aramex	Constec	Dr. Momen Afifi	October
3	New Giza	Universal	New Giza Studio	October
4	Jushi fiberglass factory	Arab Company For Trading and Development	Dr. Alaa El Sayed	El Sokhna
5	The Water Way	IDEA VERDE	—	New Cairo
6	Multi Projects	Orascom	Multi Consultats	Multi Places
7	Cairo Festival City	Middle East	AL Futtaim Group	New Cairo
8	Mivida	Redcon	EGIC	New Cairo
9	Palm Hills	Redcon	EHAf	New Cairo
10	Village Gate	UECC	EHAf	New Cairo
11	I-Villa	DMC	Dr. Moharram-Bakhoum	New Cairo
12	Sodic East	Samy Rizk Allah	Dr. Moustafa El Kafarawy	New Cairo
13	SODIC - West	Constec	El Amaar	Alex Road
14	Zewail City	Amalk Group	CGMAN	October
15	Supermo Alumital Factory	ECIP	Dr. Alaa El Sayed	October
16	Porto El Sokhna	Constec	Dr. Moharram-Bakhoum	El Sokhna
17	Dream Land	Egy Projects	Dream Land	October
18	EL Kasrawy	RME	ECG	October
19	Edita	Gama	Cosmos	October
20	AL-Solaimaneyah	Protection	ECG	Alex Road



PALM HILLS
DEVELOPMENTS



الموقع	الاستشاري	المقاول	المشروع	
التجمع	Tutner	ريدكون للتعيمير	أب تاون كايرو	٢١
أكتوبر	CGMAN	مجموعة أملاك	هيئة الأسعاف المصرى	٢٢
الساحل الشمالى	مكتب شاكر	باركو مصر للإنشاءات	سوديك سيزار	٢٣
بنى سويف	ميجايلد	المشرق للتنمية	مصنع حديد المصريين	٢٤
العاصمة الإدارية	إيهاف	UECC	كابيتال جاردنز	٢٥
أكتوبر	إيهاف	UECC	بالم فالى	٢٦
الخانكة	دكتور/ إيمن حسين (ABEC)	مجموعة أملاك	مصنع قطنويل	٢٧
بنى سويف	أسيك	أولاد حسن علام	أسمنت بنى سويف	٢٨
الخانكة	ضياء كونسلت	شركة سما مصر	مستشفى الخانكة العام	٢٩
الساحل	دكتور / محرم باخوم	المصرية للمشروعات	مراسى سيدى عبد الرحمن	٣٠
قها	ضياء كونسلت	شركة الفتح للمقاولات	مستشفى قها	٣١
وسط البلد	المجموعة الاستشارية للعمارة AGC	باركو مصر للإنشاءات	نقابة الصحفيين	٣٢
بنى سويف	أسيك	سياك	مصنع أسمنت العريش	٣٣
التجمع	العمار	الهندسية للإنشاء والتعمير درة	أفينيو ٩٠	٣٤
أكتوبر	مكتب عبد الوارث	الهندسية للإنشاء والتعمير درة	وود فيل	٣٥
الساحل الشمالى	مكتب شاكر	شركة سول وتر	سيزر باى	٣٦
التجمع	إيهاف	ميدكوم	سوديك فيليت	٣٧
زهراء المعادى	—	باركو مصر للإنشاءات	فوجرو	٣٨
أكتوبر	ACTIVE BRAINS (ABCG)	كونستك	بيراميدز هايتس	٣٩
التجمع	مركز التصميمات والإشارات الهندسية المهندس أشرف الزناتى	كونستك	إيست تاون	٤٠

	Project	Contractor	Consultant	Site
21	Uptown Cairo	Redcon	Turner	New Cairo
22	Egyptian Amulance Org	Amlak Group	CGMAN	October
23	SODIC - Caesar	Barco Misr	Shaker	North Coast
24	Egyptian Steel	Mashreq Development	Mega Build	Beni Suef
25	Capital Gardens	UECC	EHAF	New Capital
26	Palm Valley	UECC	EHAF	October
27	Cottonil Factory	Amlak Group	Dr. Ayman Hussein (Abec)	El Khanka
28	Beni Suef Cement Factory	Hassan Allam Sons	ASEC	Beni Suef
29	Al Khanka General Hospital	Sama Misr Company	Diaa Consulat	Khanka
30	Marassi Sidi Abd El-Rahman	Egyptain For Projects	Dr. Moharram-Bakhoum	North Coast
31	Qaha Hospital	AL - Fatah For Contracting	Diaa Consulat	Qaha
32	Journalists Syndicate	Barco Misr	AGC	Midtown
33	El Arish Cement Factory	SIAC	Asec	Beni Suef
34	Avenue 90	Dorra	El Amar	New Cairo
35	Wood ville	Dorra	Abd - Al Waraith Consulting	October
36	Caesar Bay	Soul Water Company	Shaker	North Coast
37	Villette	Medcom	EHAF	New Cairo
38	Fugro	Barco Misr	—	Zahraa El Maadi
39	Pyramids Height	Constec	ACTIVE BRAIGS (ABCG)	October
40	East Town	Constec	Engineer Ashraf Al-Zanati	New Cairo



IDEAVERDE



الموقع	الأستشارى	المقاول	المشروع	
بنى سويف	—	جاما	المنطقة التكنولوجية القرية الذكية	٤١
العاصمة الإدارية	دار الهندسة	جاما للإنشاءات	حى الوزارات	٤٢
العاصمة الإدارية	UDC 5+	الشركة الهندسية للإنشاء والتعمير - درة	مشروع فيلات العاصمة	٤٣
الساحل الشمالى	الكاف للاستشارات الهندسية	كونستك	فوكاباى	٤٤
طريق الإسماعيلية	أيهاف	الشركة الهندسية للإنشاء والتعمير - درة	البروج	٤٥
العاصمة الإدارية	دار الهندسة	البحر الأحمر للمقاولات	حى الوزارات	٤٦
العاصمة الإدارية	EEPC	مذكور	محطة محولات العاصمة	٤٧
الساحل الشمالى	—	ترافكو للعقارات	الماظة باى	٤٨
برج العرب	بيت الخبرة المصرى محت أبو زيد	مذكور للمقاولات	الجامعة اليابانية للعلوم واطكنولوجيا	٤٩
الروبيكى	هويدى للإستشارات الهندسية	جاما	مصنع الغزل السميك	٥٠
الرحاب	—	البحر الأحمر للمقاولات	مبنى الجهاز مدينة الرحاب	٥١
العاصمة الإدارية	ECG	كونكورد	مبنى الرقابة الإدارية	٥٢
أكتوبر	ACTIVE BRAINS (ABCG)	كونستك	أيون مراكز	٥٣
العاصمة الإدارية	شاكر	الخرافى ناشيونال	محطة كهرباء المستقبل	٥٤
أسوان	—	جاما	محطة الطاقة الشمسية	٥٥
أكتوبر	EPS	المدار	محطة كهرباء أكتوبر الجديدة	٥٦
أكتوبر	أيهاف	كونستك	أكتوبر بلازا	٥٧
سوهاج	RHI	سيك	أسمنت المصريين	٥٨
الأسماعيلية	دكتور / محرم باخوم	كونكورد	أنفاق الأسماعيلية	٥٩
التجمع	ECG	كونستك	هاي بارك	٦٠

	Project	Contractor	Consultant	Site
41	Technology Smart Village	Gama	—	Beni Suef
42	Ministries district	Gama	Dar Al-Handasah	New Captial
43	Capital villas project	Dorra	UDC 5+	New Captial
44	Fouka Bay	Constec	CAF Consulting	North Coast
45	Al-Burouj Compound	Dorra	Ehaf	Ismailia Road
46	Ministries district	Red Sea	Dar Al-Handasah	New Captial
47	DC transformer station	Madkour	EEPC	New Captial
48	Almaza Bay	Travco	—	North Coast
49	Japanese University of Science and Technology	Madkour	Medhat Abu Zaid	Borg El Arab
50	Thick yarn Factory	Gama	Howeedy Consultant	Rubiky
51	Reha City Admin	Red Sea	—	Rehab
52	Administrative Control Authority Building	Concord	ECG	New Capital
53	Aeion Centers	Constec	ACTIVE BRAIGS (ABCG)	Octobr
54	Future power station	Al-Kharafi Gational	Shaker Office	New Captial
55	Solar power station	Gama	—	Aswan
56	New October power station	EL Madar	EPS	Octobr
57	October Palza	Constec	Ehaf	Octobr
58	Egyptian Cement Factory	SIAC	RHI	Suhag
59	Ismailia tunnels	Concord	Dr. Moharram-Bakhoum	October
60	Hyed Park	Constec	ECG	New Cairo





CERTIFICATE

QUALITY MANAGEMENT SYSTEM
CAIRO FOR CONSTRUCTION INDUSTRIES - CAIROTEC

31 DR. MOHAMED YOUSEIF ST. AREA NO.1 NASR CITY BEHIND ELRAHMA
MOSQUE
SCOPE

CONSTRUCTION INDUSTRIES PRODUCE AND SUPPLY ALL TYPES OF CONCRETE
SOLID BRICKS - HOLLOW BLOCKS - INTERLOCK - HARD STONE AND CARB STONE
This is to certify that the Quality Management System of the above mentioned Company
meets the requirement of
ISO 9001:2015

MSE: 321219A Certificate Number	25 December 2019 Date of Initial Registration
25 December 2019 Date of Last Issue	24 December 2020 Date of Expiry

Certificate is valid for 3 years (25/12/2019 to 24/12/2022) from the date of Initial registration.
Upon successful completion of surveillance audit a new certificate with an extended validity will be issued.
Rev.00, dt. 25.12.2019


Signed On Behalf Of OSS Middle East



QMS ACCREDITED
CAB #117002B



For Verification and updated information
concerning the present certification visit
www.ossmideast.com
14 Dorry Basha, Loran, El ramel, Alexandria, Egypt
Email: Info@ossmideast.com
Tel :002 034445128



ISO (ISO 9001) is mainly with quality management, which means that the organization must meet requirements such as improving customer quality and increasing customer satisfaction, applied systems and making continuous improvements in their performance.



eng. Mohamed Ramadan

SODIC **AMU** **CONSTEC**

SUBMITTAL OF DOCUMENTS
(DOCUMENTS, MATERIALS, SAMPLE, ETC)

PRE-Ref.no :091 Rev.02
Date : 28 / 06 / 2015

Project : Westown Residences
PHASE 10 - BLOCK - A
Contract Code : SDW-05-CC-P27&28
TO : Al Amar Consulting Group SA.
Eng. Sherif Kamal - Resident Engineer
EL AMAR CONSULTING GROUP S. A. (AMG)
WE ARE SENDING HERewith / UNDER SEPARATE COVER, THE DRAWINGS/
DOCUMENTS / SAMPLES / Supplier, ETC. LISTED BELOW

S.N.	QTY.	DRWS, SPEC. OR BOQ REF.	DESCRIPTION	ATTACHMENT Name	No.
1			Cement bricks	A4	
		Spec	1-Cairo Tec : Cairo For Construction Industry Prequalification Document		
2		Spec	Cement bricks Sample		
3		Spec	2-Compressive Strength Test Results		
		Spec	3-Concrete Hollow Bricks Solid Bricks 12*6*25 Hollow Bricks 40*20*25 Hollow Bricks 22*6*25	98-6-2015	

CONTRACTOR:
PROJECT MANAGER
NAME: Eng. Hesham Gaber
SIGNATURE: *[Signature]*
DATE: *[Date]*

CONSTEC Projects
Date: 1 / 1

ENGINEER'S COMMENTS:

APPROVED Site/T.o. Engineer
Name:
Signature:
Date:

ACTION A Approved B Approved As Note C Not Approved (Resubmit)

Conrections or comments made relative to submittals during this review do not relieve the contractor from compliance with the requirements of the drawings and specifications. The check is only for review of general conformance with the design concept of the project and general compliance with the information given in the contract.

ENGINEER: AL-AMAR CONSULTING GROUP S.A. PROJECTS
RESIDENT ENGINEER
NAME: Eng. Sherif Kamel
SIGNATURE: *[Signature]*
DATE: 2/7/2015

EMPLOYER: SODIC
PROJECT MANAGER
NAME: Eng. Ahmed Lotfy
SIGNATURE: *[Signature]*
DATE:

TYPE: SD - Shop Drawings SM - Sample GT - Guarantee MD - Manufacturer's Data CT - Certificates QT - Other

CRC **PAF3 HMA'S** **Pain Hills Development (PHD) Golf Extension - Phase 3 - C1** **AAW CONSULTING ENGINEERS**

Material Approval Request

LR	Description	Trade Name/Model	Manufacturer	Supplier	PRICE-Phase3-CRC-AAW-MAR-ARC-SB - Rev.09
1	طوب اسمنتية		مركز طوب اسمنتية (المنجارية)		Date: 28/03/2017 We CERTIFY THAT THESE MATERIALS ARE: For use as: <input type="checkbox"/> Manufactured <input type="checkbox"/> Local <input type="checkbox"/> Imported <input type="checkbox"/>

Doc Attachments:
* Data Sheet * Casing
* CV For Category

Reviewed by AAW: *[Signature]* DATE: *[Date]*

Engineer: *[Signature]* DATE: *[Date]*

CONTRACTOR SIGNATURE: *[Signature]* DATE: *[Date]*

CONTRACTOR'S SIGNATURE (REV. 1): *[Signature]* DATE: *[Date]*

OWNER'S SIGNATURE: *[Signature]* DATE: *[Date]*

Remarks: *Approved as backup / out of vendor*
Approved as per AAW to be used in work

Approved: *[Signature]* Date: *[Date]*

Turner **MIVIDA PROJECT**

Contractor Name: Redcon Construction Company

Transmittal: S2-G-195
Rev: 1
Date: 01/08/2015
Submitted For Approval: Code 1
Your Information: Code 2
Others: Code 3

Transmission Of Drawings, Documents, Samples, ETC.....
Name Of Contract: PK99D: Planning & Infrastructure
Package No: PKC-0239 Infrastructure
To: Active Consultant Group
Approved As Noted: A
Noted For Resubmit: B
Not Approved: C
Not Approved: D

We Are Sending Herewith/Under Separate Cover, The Drawings/
Documents/Samples Listed Below. (Delete As Necessary)

QTY	DRWS, Specs OR BOQ REF.	Item SEQ	Description	Type	Submit	Action
1		1	Pre qualification for Calrotec S.A.E 'Masonry Work'	MD	1	(A)

Attachment: *[Stamp]*

Contractor Signature: *[Signature]* Date: 1-8-2015
Received By CS: *[Signature]* Date: 1-8-2015
CC: Project Manager
CS To Enter Action Code and Remarks, And Return To Supplier

Consultation Super-Vision Remarks:
Approved according to the attached approved change proposal

Conction Or Comments made Relative To Submittals During This Review Do Not Relieve The Contractor From Compliance With The Requirements Of The Drawings And Specifications. This Check Is Only For Review Of General Conformance With The Design Concept Of The Project And General Compliance With The Information Given In The Contract Documents. The Contractor Is Responsible For Confirming And Correlating All Quantities And Dimensions Selecting Fabrication Processes And Techniques Of Construction. Coordinating His Work With That Of Other Trades, And Performing His Work In A Safe And Reliability Manner.

CS Signature: *[Signature]* Date: 01/8/2015
Received By Contractor: *[Signature]* Date: *[Date]*
CS Project Manager: *[Signature]* Date: *[Date]*

Type: SD-Shop Drawings
SM-Sample
GT-Guarantee
MD-Manufacturer's Data
CT-Certificates
O-Other

Submital Code:
1: Submitted For Approval
2: Submitted For Information
3: Others

Action Code:
A: Approved
B: Approved As Noted
C: Noted For Resubmital
D: Not Approved

UECC **NEW CAIRO REAL ESTATE DEVELOPMENT CO. (NCREED) THE VILLAGE GATE (Project no. 999)** **EHAFC CONSULTING ENGINEERS**

Material/ Equipment Submittal

LR	Description	Manufacturer / Supplier	Submittal no./VC- PHD - 966 - MS - UECC - ARCH- 63 Rev : 09
1	طوب اسمنتية مصمتة مقاس 12*6*25 سم Standard, SAMPLE & DATA SHEET	CAIROTEC S.A.E المنجارية	Department: Finishing WE CERTIFY THAT THESE MATERIALS Raw material: <i>[Stamp]</i> Local: <i>[Stamp]</i>

CONTRACTOR SIGNATURE: *[Signature]* DATE: *[Date]*

CONSULTANT'S SIGNATURE (EHAFC): *[Signature]* DATE: *[Date]*

OWNER'S SIGNATURE: *[Signature]* DATE: *[Date]*

Remarks: *Approved*

RECEIVED 11 MAR 2015
RECEIVED 11 MAR 2015



زوايل سيتي
ZEWAIL CITY
ESTABLISHED 2000
LAUNCHED 2001

City Centre
FREE OFFICE SPACES

SODIC



CAIROTEC S.A.E

كايروتك ش.م.م

EGYPTIAN S...



CAIROTEC S.A.E
كايروتك ش.م.م



2002
THE KING ON THE ROAD
WAGA
AMANA
MAN

CAIROTEC S.A.E
شركة كايروتك
م.م.م
www.cairotec.com



CAIROTEC S.A.E

كايروتك ش.م.م



المقر الرئيسي : ٣١ سن الدكتور محمد يوسف موسى - المنطقة الاولى - مدينة نصر - خلف مسجد الرحمة
المصنع الاول : المنطقة الصناعية السادسة - بجوار الشرقية للدخان - مدينة السادس من أكتوبر
المصنع الثاني : منطقة بياض العرب - المنطقة الصناعية قطعة ١٢-١٣-١٤-١٥ محافظة بني سويف
📞 +202-20800782 📠 +2011 - 22500450 ✉ info@cairotec-eg.com 🌐 www.cairotec-eg.com